

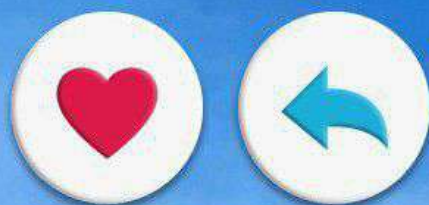
ЧТО ДЕЛАТЬ ПРИ УГРОЗЕ БПЛА



Официальная группа агентства государственной противопожарной службы и гражданской защиты



ЗНАЙ САМ И РАССКАЖИ ВСЕМ



ЗАПРЕЩАЕТСЯ

- оставаться в прямой видимости беспилотника
- пытаться сбить аппарат самостоятельно
- подходить к обломкам БПЛА
- вести фото- и видеосъемку



ПРИ ОБНАРУЖЕНИИ БПЛА

- звоните по номеру 112
- покидайте опасную зону
- оповещайте окружающих



НА УЛИЦЕ



- покинуть авто, если едете в транспорте
- спрятаться за любое крепкое укрытие, в ближайшем здании
- если укрытий нет — ложитесь на землю
- не поддавайтесь панике и помогайте тем, кто рядом





В КВАРТИРЕ И ДОМЕ

- Лучше сидеть между несущих стен. Чаще это ванная, туалет или коридор
- **Не подходите к окнам!** Используйте «правило двух стен»: прячемся за вторую стену от окна



В ЗДАНИИ



- спускайтесь на нижние этажи,
по возможности – в подвал
- не пользуйтесь лифтом
- переместитесь вглубь
помещения
- не приближайтесь к окнам!

