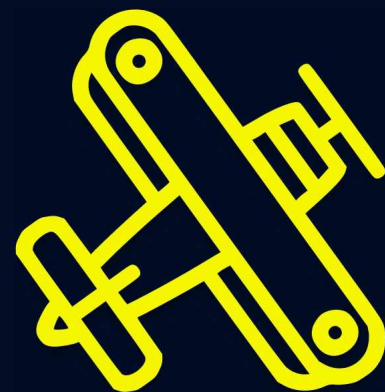


# КАК ВЕСТИ СЕБЯ ПРИ АТАКЕ БПЛА



## В здании

- Спускайтесь в подвал или на нижние этажи
- Не пользуйтесь лифтом
- Переместитесь вглубь помещения
- Не приближайтесь к окнам!



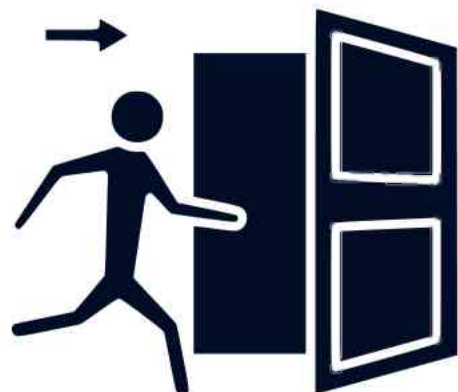
## В квартире

- Найдите место без окон, между несущих стен. Чаще это ванная, туалет или коридор
- Сядьте на пол
- Не подходите к окнам!



## На улице

- Если едете в транспорте – покиньте его
- Прячьтесь в ближайшем здании или ложитесь на землю
- Не паникуйте
- Помогайте окружающим



## Запрещается

- Оставаться в прямой видимости беспилотника
- Пытаться сбить аппарат самостоятельно
- Подходить к обломкам БПЛА
- Вести фото- и видеосъемку



При обнаружении БПЛА  
звоните по номеру 112

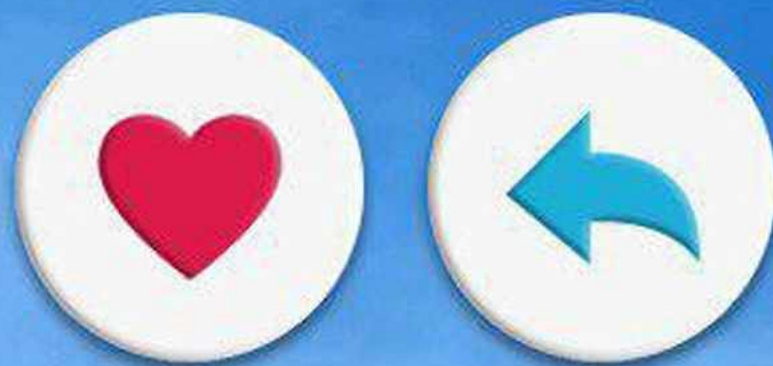


# ЧТО ДЕЛАТЬ ПРИ УГРОЗЕ БПЛА





# ЗНАЙ САМ И РАССКАЖИ ВСЕМ



# ЗАПРЕЩАЕТСЯ

- оставаться в прямой видимости беспилотника
- пытаться сбить аппарат самостоятельно
- подходить к обломкам БПЛА
- вести фото- и видеосъёмку



# ПРИ ОБНАРУЖЕНИИ БПЛА

- звоните по номеру 112
- покидайте опасную зону
- оповещайте окружающих



# НА УЛИЦЕ



- покинуть авто, если едете в транспорте
- спрятаться за любое крепкое укрытие, в ближайшем здании
- если укрытий нет — ложитесь на землю
- не поддавайтесь панике и помогайте тем, кто рядом



# В КВАРТИРЕ И ДОМЕ

- Лучше сидеть между несущих стен.  
Чаще это ванная, туалет или коридор
- **Не подходите к окнам!**  
Используйте *«правило двух стен»*:  
прячемся за вторую стену от окна



# В ЗДАНИИ



- спускайтесь на нижние этажи,  
по возможности – в подвал
- не пользуйтесь лифтом
- переместитесь вглубь  
помещения
- не приближайтесь к окнам!